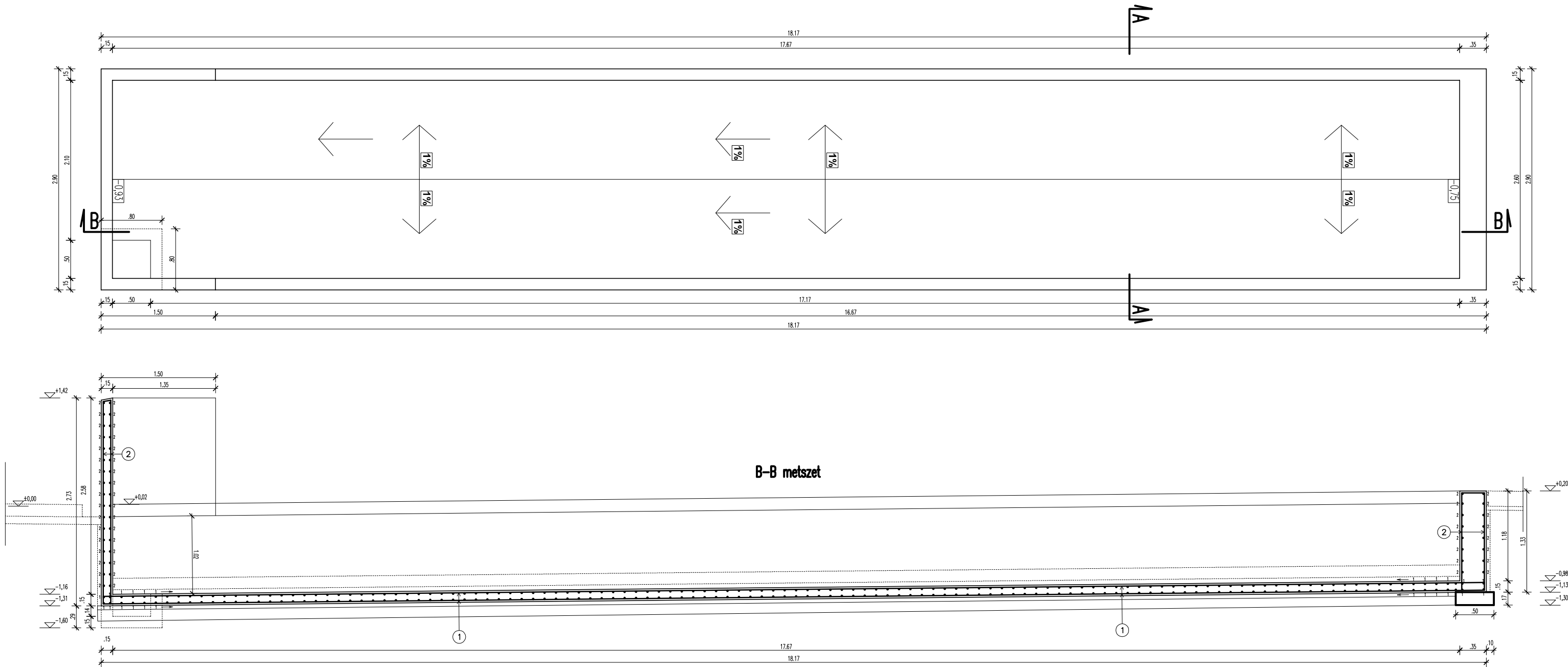


Alaprajz  
M=1:50



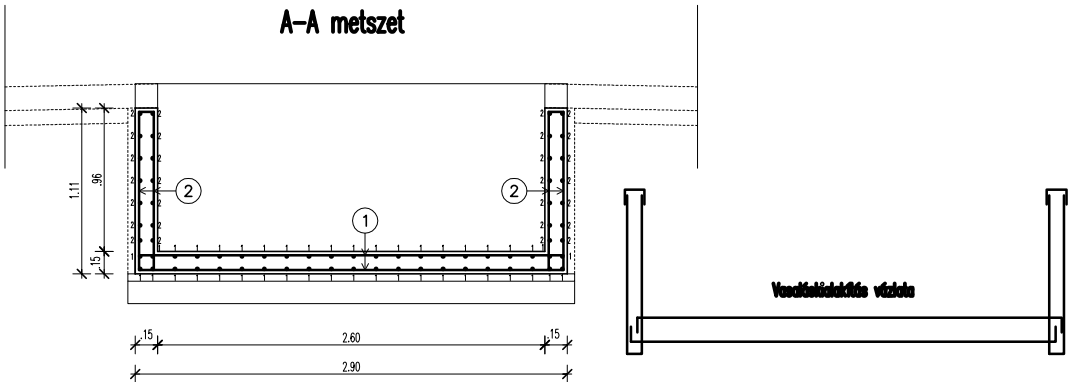
- ① 1 Ø 10 / 15 – 1690 fm  
két réteg szerelt háló lemezben
- ② 1 Ø 10 / 15 – 1620 fm  
két réteg szerelt háló falban

③ 106 Ø 10 – 0,74  
számolyvas 15 cm-es lemeznél 2db/m<sup>2</sup>

④ 102 Ø 6 – 0,20  
távartó 15 cm-es falban 2db/m<sup>2</sup>



A-A metszet



Betoncsőkímunkatás:

Elem	jel	db	d	egyes hossz [m]	összes hossz [m]						
					φ6	φ8	φ10	φ12	φ14	φ16	φ20
Akna	1	1	10	1690,00			1 690,00				
	2	1	10	1620,00			1 620,00				
	3	106	10	0,74			78,44				
	4	102	6	0,20	20,40						
összes hossz: [m]					20,40		3 388,44				
fm.súly: [kg/m]					0,222	0,395	0,616	0,888	1,208	1,579	2,467
összes súly: [kg]					4,53		2 087,28				
összes súly: [kg]								2 091,81			

**Megjegyzések:**  
Alapozási sík: -1,50 m a tervezett padlószinttől! (sárga sovány agyag rétegen)  
Anyagminőségek:  
Szer. beton: C8/10–XN(H)–16/F2  
Beton (alap): C25/30–XC2–32/F3  
Vasbeton: C25/30–XC2–16/F3  
Betonacél: B500A  
Szigetelés és szigetelési csomópontok az építész terv szerint!  
Méretek a helyszínen ellenőrizni kell!  
A gépészeti áttörések helye, mérete csak a statikussal történt egyeztetést követően a gépész tervek szerint!  
A terv csak a műszaki leírással együtt érvényes!  
**Külső építész tervek szerint!**

Szakági tervező	Szakági tervező	Szakági tervező
Megrendelő: Berettyómenti Zrt. 4124 Esztér, Bocskai u.2.		
Munka megnevezése: Esztér, külterület 059/5. hrsz. FEJŐHÁZ KIMTELI TERVE	Lépték: 1:25 Tervfajta: Kív. terv	
Rajz megnevezése: VASBETON AKNA TERVE ALAPRAJZ ÉS METSZETEK	Törzsszám: Dátum: 2018.03.	
Tervezők: Németh Csaba okl. építőmérnök T-1/15-0629	Szerkesztő: Németh Csaba	Rajzszerkesztő: S-5.